

El Ideam comunica al Sistema Nacional de Gestión del Riesgo de Desastres (SNGRD) y al Sistema Nacional Ambiental (SINA)

## Continúa la presencia de la primera temporada de lluvias en el país fortalecida por La Niña

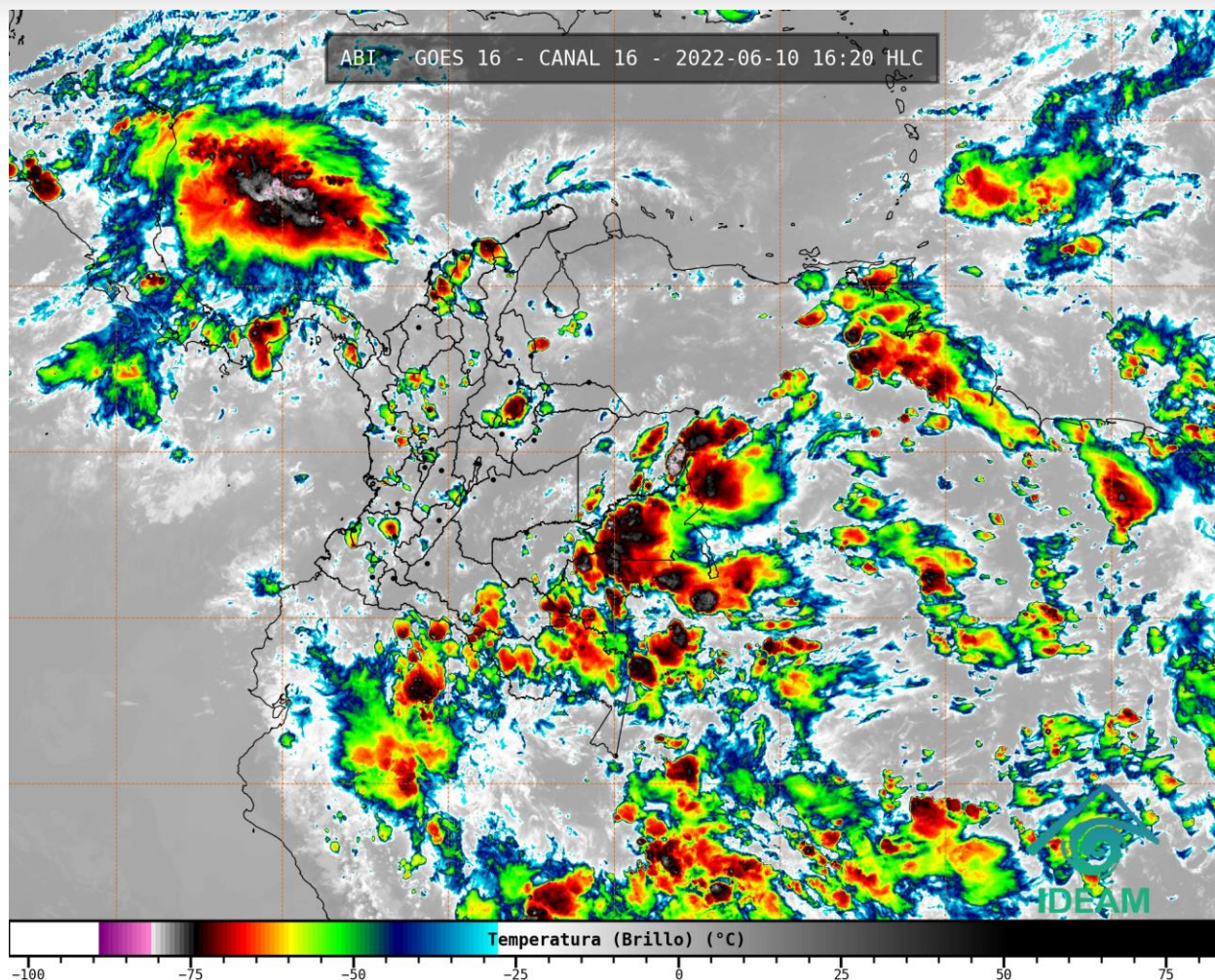
- *El pronóstico del Ideam para este fin de semana en el territorio nacional indica que las precipitaciones persistirán en amplios sectores de región Caribe, especialmente la Sierra Nevada de Santa Marta, Atlántico y Magdalena; centro y norte de la Andina, y en sectores dispersas de la Orinoquia y Amazonia, así como en gran parte de la región Pacífica. Para San Andrés y Providencia se espera cielo mayormente nublado y precipitaciones de variada intensidad.*
- *Para Bogotá se prevén condiciones de cielo entre ligera y parcialmente nublado. Para las tardes y noches se espera incremento en la nubosidad con posibilidad de lluvias de variada intensidad, inclusive tormentas eléctricas, en amplios sectores de la ciudad. Durante las primeras horas de las noches se pueden observar algunas lloviznas.*

**Viernes 10 de junio de 2022.** El Ideam prevé que las condiciones más lluviosas para este fin de semana se presentarán en sectores de las regiones Caribe (centro y occidente), Pacífica (centro y sur), norte de la Andina, y zonas dispersas de la Orinoquia y Amazonia.

Para este sábado 11 de junio en la mañana se prevé cielo parcialmente nublado en amplios sectores del territorio nacional. Las principales precipitaciones estarán concentradas en sectores de las regiones Amazonia y Orinoquia, y son probables algunas lluvias locales en sectores del centro de las regiones Andina y Caribe, y al norte de la Pacífica.

Hacia la tarde se esperan importantes precipitaciones hacia el occidente de la región de la Orinoquia, norte de la Amazonia, sur de la Caribe, y centro y norte de las regiones Pacífica y Andina, en algunos casos acompañadas de actividad eléctrica.

Para la mañana del domingo 12 se esperan precipitaciones en amplios sectores de la región Orinoquia, las más intensas sobre el norte. También se pronostican algunas lluvias sobre el centro y norte la región Andina y centro de la Caribe. Hacia la tarde del domingo las precipitaciones se concentrarían en amplios sectores de las regiones Caribe y Pacífica, centro y norte de las regiones Andina y Amazonia, y al sur de la Orinoquia.



Gráfica 1. Imagen satelital canal infrarrojo GOES -16, del 10 de junio de 2022. Hora 16:20 HLC.

Para hoy viernes 10 de junio en la tarde y noche se esperan precipitaciones en amplios sectores de las regiones Pacífica y Amazonia, al igual que en sectores dispersos de las regiones Andina (especialmente al occidente), Caribe (hacia el centro y sur) y la Orinoquia (en el sur de Meta y Vichada).

## Pronóstico del estado del tiempo por regiones

### Sabana de Bogotá:

Durante el sábado y domingo se prevén condiciones de lloviznas esporádicas durante la madrugada y mañana con cielo entre parcial a mayormente nublado. Para las tardes se espera cielo mayormente nublado con posibilidad de lluvias de variada intensidad, inclusive tormentas eléctricas, en amplios sectores de la ciudad. Durante las noches se pueden observar algunas lloviznas y/o lluvias ligeras durante las primeras horas de la noche, luego tendencia al tiempo seco.



**Región Andina:**

Para el sábado en la mañana se espera cielo parcialmente nublado y algunas precipitaciones en la zona occidental de la región. Hacia la tarde se incrementaría la nubosidad y las precipitaciones en la zona. Las precipitaciones más intensas, con alta probabilidad de descargas eléctricas, se esperan hacia el norte y occidente de Antioquia, amplias zonas de Boyacá, Cundinamarca y eje cafetero, las cuales deben persistir en la noche.

Para el domingo en la mañana gran parte de la región Andina tendrá cielo parcialmente cubierto y con predominio de tiempo seco, salvo por algunas lluvias esporádicas en sectores de Antioquia, los santanderes, Tolima y Cundinamarca. En horas de la tarde se espera incremento de la nubosidad y precipitaciones moderadas, especialmente en sectores de Cundinamarca, Boyacá, Santanderes, Antioquia, Caldas y Tolima, que podrían persistir hasta las primeras horas de la noche.

**Archipiélago de San Andrés, Providencia y Santa Catalina:**

Durante el fin de semana habrá nubosidad variable y se presentarán lluvias entre moderadas y fuertes sobre el área, derivadas del tránsito de ondas tropicales al occidente del mar Caribe.

**Región Caribe:**

Para el sábado se estima nubosidad variable y lluvias en amplios sectores de la región durante la jornada, las más fuertes y persistentes se esperan en el sector central en las horas de la tarde y noche.

Para el domingo se espera cielo mayormente cubierto y persistencia de las precipitaciones en algunos casos acompañadas de actividad eléctrica en amplios sectores de la región, las cuales se presentarán de manera intermitente durante la jornada.

**Región Pacífica:**

Para el sábado durante la mañana se esperan precipitaciones en sectores del centro y norte de Chocó, y en la zona marítima, y algunas lluvias ocasionales en sectores de sur de la región, que se incrementarán hacia las horas de la tarde y noche, y que estarán en algunos casos acompañadas de actividad eléctrica.

Para el domingo en la mañana las lluvias estarán concentradas en el centro y norte del Chocó y en zona marítima incluido el litoral de Nariño, Cauca y Valle del Cauca, que se extenderán en horas de la tarde con intensidad moderadas sobre amplias zonas de los departamentos de Nariño, Cauca, Valle del Cauca y sectores del Chocó

**Región Orinoquia:**

Para el sábado se prevén lluvias entre moderadas y fuertes en sectores del norte de la región, en algunos casos acompañadas de actividad eléctrica. Se espera que persistan durante la jornada y primeras horas de la noche.

Para el domingo en la mañana se estiman lluvias en sectores de Arauca y oriente de Vichada principalmente, que se espera se generalicen a amplios sectores de la Orinoquia en horas de la tarde y persistencia hasta las primeras horas de la noche.

### Región Amazónica:

Para el sábado se espera abundante nubosidad y precipitaciones moderadas en amplios sectores del norte de la región, en algunos casos acompañadas de actividad eléctrica.

Para el domingo, cielo con nubosidad variable y precipitaciones dispersas sobre el norte de la región, durante toda la jornada.

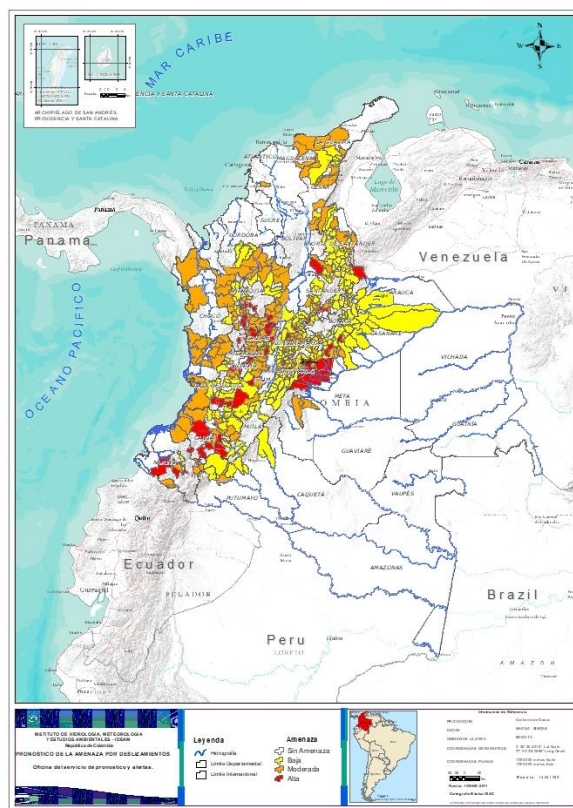
## ALERTAS POR DESLIZAMIENTOS DE TIERRA

Debido a las precipitaciones de los últimos días, se presenta saturación de humedad en los suelos, que dan origen a diferentes niveles de probabilidad para la ocurrencia de deslizamientos de tierra, en zonas de ladera y alta pendiente:

**Alta:** Para algunos municipios de Antioquia, Boyacá, Cauca, Cundinamarca, Meta, Nariño, Risaralda, Santander, Tolima, Quindío.

**Moderada:** Para algunos municipios de Antioquia, Bolívar, Boyacá, Caquetá, Casanare, Cauca, Chocó, Cundinamarca, Meta, Nariño, Norte de Santander, Risaralda, Santander.

**Baja:** Para algunos municipios de los departamentos de la región Caribe, Andina, Amazonía, Orinoquia y Pacífica. (Figura 2)



**Figura 2.** Pronóstico de la amenaza por deslizamientos vigentes 09/06/2022

## ALERTAS POR NIVELES ALTOS, CRECIENTES SÚBITAS, DESBORDAMIENTOS Y/O INUNDACIONES:

Se destacan las siguientes alertas rojas por niveles altos, crecientes súbitas, desbordamientos y/o inundaciones:

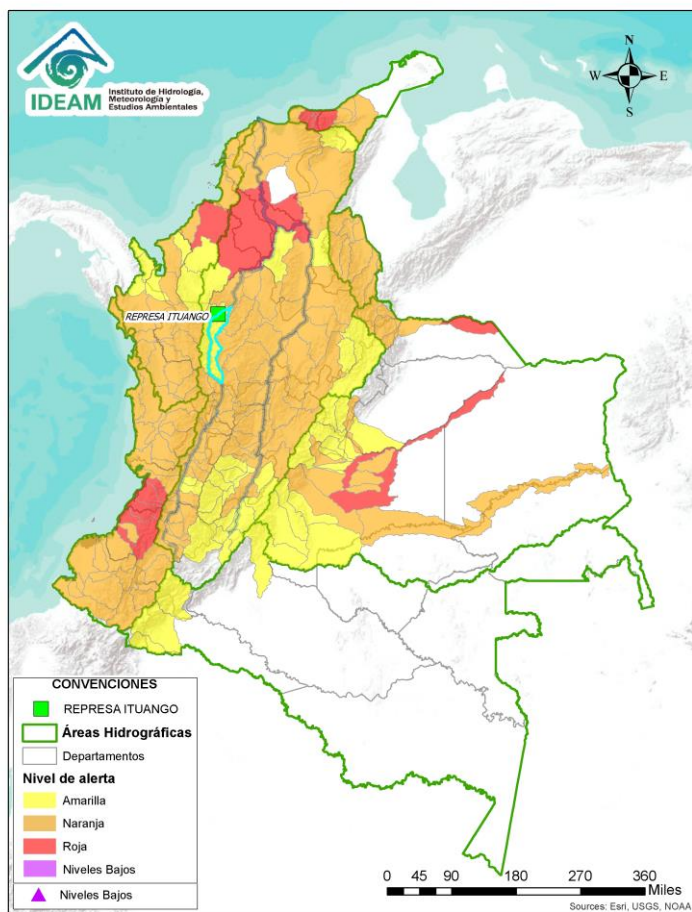


Figura 3. Pronóstico de amenaza por alertas hidrológicas vigentes 10/06/2022

### Cauca

- Se prevé se mantengan los niveles altos en la parte baja del río Sinú, estar atentos a sus afluentes en la cuenca baja del río Sinú. Especial atención en el municipio de Lorica y San Bernardo del Viento (Córdoba).
- Probabilidad de incrementos súbitos en los niveles de los ríos Guachaca, Mendiguaca, Buritaca, y sus aportantes directos al Mar Caribe.
- Probabilidad de incrementos súbitos en los niveles de los ríos Don Diego y sus afluentes directos al Mar Caribe.

- Probabilidad de incrementos súbitos en los niveles del río Ancho y sus afluentes como el río Palomino. Se recomienda especial atención en el municipio de Dibulla (Guajira) y zona oriente de Santa Marta.

### Pacífico

- Probabilidad de creciente súbita en el río Anchicayá y sus afluentes, que drena sus aguas hacia el Océano Pacífico en el departamento del Valle del Cauca. Se recomienda especial atención en el municipio de Dagua (Valle del Cauca).
- Probabilidad de crecientes súbitas en los ríos Cajambre, Mayorquín, Raposo y sus afluentes, directos al Océano Pacífico en el departamento del Valle del Cauca.
- Crecientes súbitas en los ríos Naya – Yurumanguí y sus afluentes, especialmente el río San Francisco. **Nota:** Crecientes súbitas en los ríos San Francisco y Naya, afectando varias viviendas en el municipio de López de Micay – Cauca (05/06/2022).
- Probabilidad de crecientes súbitas en el río San Juan de Micay y sus afluentes, aportante directo al océano Pacífico. Se recomienda especial atención en los municipios de Argelia, San Miguel y López de Micay (Cauca).
- Probabilidad de crecientes súbitas en el río Timbiquí y sus afluentes, aportante directo al Océano Pacífico. Especial atención en el municipio de Timbiquí (Cauca).

### Magdalena - Cauca

- Niveles altos del río Bogotá en su cuenca baja y probabilidad de crecientes súbitas en sus aportantes, tales como los ríos Apulo y Lindo, y las quebradas La Pilama y Cachimbula. Especial atención en municipios de Tena, La Mesa, Anapoima, Apulo, Viotá, Anolaima, Tocaima, Agua de Dios y Girardot (Cundinamarca), ante posibles afectaciones por desbordamientos e inundaciones.
- Niveles altos del Bajo San Jorge y sistema de ciénagas y caños asociado. Se destaca el incremento de zonas inundadas, debido a: i) persistencia del ingreso del Cauca por el sector Cara de Gato, drenando hacia los caños Gil, Rabón, San Matías y Viloría en los municipios de San Jacinto del Cauca (Bolívar), Ayapel (Córdoba), Guaranda y San Benito Abad (Sucre), ii) muy altos niveles en el río San Jorge (San Marcos- Magangué), así como en caños Mojana y Pancegüita (Sucre) y sistema de ciénagas asociado y iii) efecto de remanso del Brazo de Loba en la desembocadura del río Cauca generando incremento del río y del sistema de ciénagas asociadas. **Nota:** Rompimiento del camellón de Quitasueño por desbordamiento de la ciénaga El Totumo en el municipio de Sucre (Sucre) (19/05/2022).
- **Alerta Puntual:** Sobre el Bajo Cauca en el sector Cara de Gato (San Jacinto del Cauca -Bolívar), por persistencia del transvase de caudal hacia el Bajo San Jorge. **Nota:** Rompimiento del dique marginal del río Cauca en el sector Cara de Gato, generando ingreso de agua hacia el Bajo San Jorge (27/08/2021).
- **Alerta Puntual:** por niveles altos de la ciénaga La Zapatosa asociados a niveles altos en el Bajo Cesar y en el río Magdalena. Especial atención a las poblaciones asentadas en la orilla de la Ciénaga de la Zapatosa, tales como, Belén, El Trébol, San José, Candelaria, Sempegua, Chimichagua, Saloa, La Mata y Zapatosa.
- Niveles altos en el Bajo Magdalena especialmente en los municipios de El Banco y Santa Ana (Magdalena), con valores que superan la cota de afectación, se registran niveles altos en el Brazo



de Mompós (municipios de Guamal, San Sebastián de Buenavista, Mompós, San Zenón, Talaigua Nuevo, Santa Ana y Santa Bárbara de Pinto) y el Brazo de Loba (El Banco San Martín de Loba, Hatillo de Loba, Barranco de Loba y Pinillos), condición predominante para los próximos días. **Nota:** Se reportó desbordamiento del río Magdalena en el área urbana del municipio de El Banco (Magdalena) (25/05/2022).

- **Alerta puntual** por niveles altos en el Canal del Dique a la altura de los municipios de Manatí y Repelón (Atlántico), alcaldías de los municipios emitieron decretos de Calamidad Pública (18/05/2022).
- Niveles altos del río Magdalena en el tramo entre los municipios de Calamar y Barranquilla. Especial atención a los centros poblados de Suán y Campo de la Cruz, Cerro de San Antonio, El Piñón, Remolino y Sitio Nuevo. **Nota:** Se reportó inundación del río Magdalena sobre la población del municipio del Piñón - Magdalena (31/05/2022).

### Orinoquia

- Niveles altos en el río Arauca, a la altura de la ciudad de Arauca.
- Desbordamiento del río Meta a la altura de los municipios de Puerto López y Cabuyaro (Meta), y probabilidad de crecientes súbitas en los directos al Meta entre los ríos Guayuriba y Yucao. Se recomienda especial atención en los municipios de Puerto López, Cabuyaro y Puerto Gaitán (Meta). **Nota:** 1) Se presenta desbordamiento del río Meta a la altura de Cabuyaro (19/05/2022). 2) Se reporta creciente súbita del río Metica afectando varias familias en el municipio de Cabuyaro (19/05/2022).
- Niveles altos del río Manacacías, aportante a la cuenca alta del río Meta. Especial atención en el municipio de Puerto Gaitán (Meta). **Nota:** Creciente súbita del río Manacacías afectando varias familias del municipio de Puerto Gaitán – Meta (21/05/2022).
- Niveles altos en la parte baja del río Meta, entre los municipios de Puerto Gaitán (Meta) hasta Paz de Ariporo (Casanare). **Nota:** 1) Se reportaron afectaciones por el desbordamiento del río Meta, a la altura del municipio de Orocué - Casanare (25/05/2022). 2) Se reportan inundaciones en el corregimiento La Hermosa jurisdicción del municipio de Paz de Ariporo, ocasionadas principalmente por el desbordamiento del río Meta (28/05/2022).

### Recomendaciones para la comunidad

- No arrojar basuras ni escombros en quebradas, ríos y calles de centros urbanos.
- Estar atentos durante los próximos días a los comunicados e información emitida por el Ideam y las demás autoridades locales y municipales de emergencia.
- Atender las indicaciones y recomendaciones de las entidades de control, organismos de emergencia y de respuesta.
- Disponer y compartir con los familiares y vecinos de los números telefónicos de los organismos de respuesta municipales.
- Monitorear el estado de los acueductos veredales y realizar su mantenimiento preventivo.
- Tener a la mano un maletín con copia de los documentos de identidad de cada uno de los integrantes del núcleo familiar, prendas de vestir de recambio, alimentos enlatados, agua, silbato, un radio con pilas y una linterna.

- Protegerse de la lluvia con paraguas o impermeable y salir abrigado para evitar resfriados.
- Protegerse ante los niveles de radiación.
- Tener en cuenta las recomendaciones de las Capitanías de puerto, particularmente para embarcaciones menores, al transitar en la zona marítima, tanto en el mar Caribe como sectores del océano Pacífico colombiano.
- A bañistas y habitantes costeros se recomienda estar atentos a la evolución de las condiciones meteorológicas y a los avisos de las autoridades locales.
- Conocer y revisar los planes de emergencia, las rutas de evacuación y los puntos de encuentro.
- Descargar en su celular las aplicaciones Yo Reporto y Mi Pronóstico, y ser parte activa de los procesos de gestión del riesgo.

### **Ante la posibilidad de crecientes súbitas**

Dada la susceptibilidad de ocurrencia de crecientes súbitas, se sugiere un monitoreo permanente en los ríos de alta pendiente ubicados en la región Andina, particularmente, los que nacen en el piedemonte oriental de la cordillera Oriental. También estar atentos a los ríos que descienden de la Ciénaga Grande de Santa Marta y los ríos de vierten sus aguas al Mar Caribe.

Se recomienda estar atentos a las alertas hidrológicas emitidas en los diferentes boletines que se generan diariamente y se pueden consultar en la página del Instituto. Igualmente, la información de los niveles de los principales ríos del país está disponible en: <http://fews.ideam.gov.co>. También se aconseja no acercarse a las márgenes de los ríos y no cruzarlos cuando se presenten lluvias fuertes.

### **Ante la posibilidad de tormentas eléctricas, vientos fuertes o vendavales**

- Buscar un refugio seguro.
- No exponerse en zonas abiertas, debajo de árboles y estructuras metálicas altas, toda vez que podrían ser objeto de descargas.
- Evitar actividades deportivas en áreas abiertas en el momento de tempestades.
- Asegurar y revisar el estado de los tejados y de estructuras elevadas que puedan colapsar en un momento dado por causa de vientos fuertes, por encima de lo normal.
- Adelantar labores de limpieza de techos, canales bajantes y sumideros.

**El Ideam continuará monitoreando las condiciones atmosféricas y recomienda a las entidades del Sistema Nacional para la Gestión del Riesgo de Desastres y al Sistema Nacional Ambiental, estar atentos a la información que emita el instituto durante la presente temporada lluviosa, con el fin de activar en caso de ser necesario los planes de contingencia.**

**Para mayor información con respecto al pronóstico y las alertas hidrometeorológicas vigentes les sugerimos consultar el siguiente enlace:**

<http://www.pronosticosyalertas.gov.co/boletines-e-informes-tecnicos>